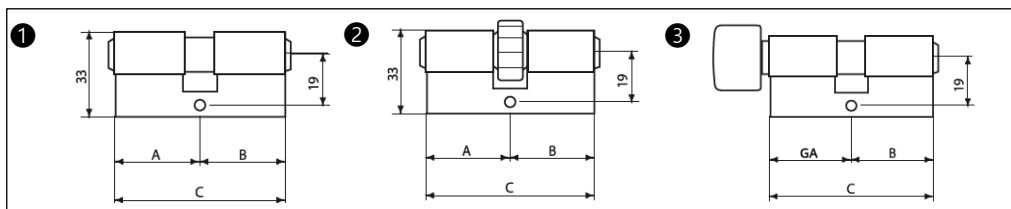


SIERPIEŃ 2020



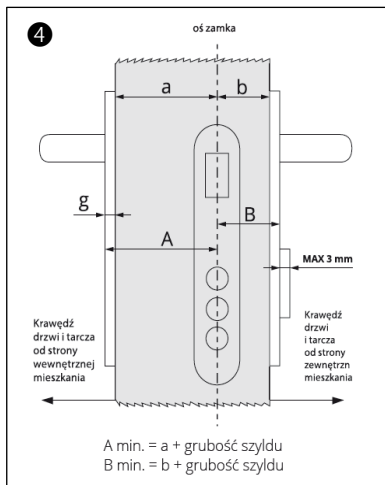
### INSTRUKCJA MONTAŻU WKŁADEK PROFILOWYCH BĘBENKOWYCH

W celu prawidłowego doboru wkładek należy rozpoznać typ i sposób przenoszenia napędu:

1. Wkładka klucz-klucz z zabierakiem (rys. 1)
2. Wkładka klucz-klucz na zębatkę (rys. 2)
3. Wkładka gałka-klucz na zabierak (rys. 3)

Aby dobrać odpowiednie wymiary wkładki do posiadanych drzwi należy (rys. 4):

- 1) Zmierzyć odległość od osi zamka do krawędzi drzwi (wymiar „a”) i dodać wymiar grubości stosowanego szyldu „g”. Otrzymany wymiar „A”, jest minimalnym wymiarem wkładki.
- 2) Zmierzyć odległość od osi zamka do krawędzi drzwi (wymiar „b”) i wymiar grubości stosowanego szyldu „g”. Otrzymany wymiar „B”, jest minimalnym wymiarem wkładki z drugiej strony.
- 3) Otrzymane wymiary określają wymagany wymiar wkładki: „C”=„A”+„B” wkładki.
- 4) Prawidłowo dobrana wkładka nie powinna wystawać więcej niż 3mm poza powierzchnię szyldów zamka. Pomiaru pozwolą na dobranie wkładki o potrzebnych wymiarach.

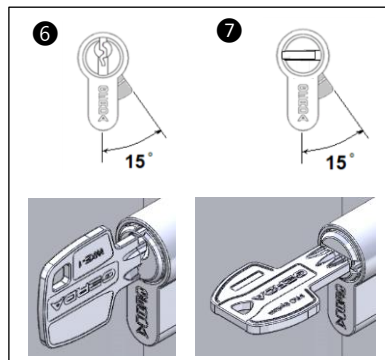


W przypadku większego wymiaru wkładki (niż zalecany) szczególnie od strony zewnętrznej mieszkania lub domu istnieje ryzyko wyłamania wkładki.

W przypadku wkładek z napędem na zabierak nie ma potrzeby demontażu szyldu lub tarczy drzwiowej (chyba że jest to tarcza z ochroną).

Montaż wkładki polega na wykręceniu śruby za pomocą śrubokręta krzyżakowego lub płaskiego o wym. 5x65mm (rys. 5).

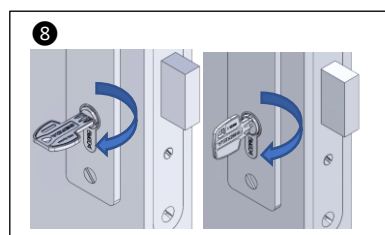
Następnie należy ustawić zabierak we właściwą stronę, tak aby znalazł się w obrębie korpusu wkładki przekręcić o ok. 15 stopni niezależnie czy to klucz pionowy (rys. 6) czy poziomy (rys. 7). Można wtedy wsunąć wkładkę do szyldu i zamka z którym współpracuje. Przed włożeniem wkładki rygiel z zamka powinien być zlicowany z listwą czołową zamka, inaczej klucz nie będzie obracał się w pełnym zakresie i pomimo włożenia go we wkładkę po zamknięciu klucz nie będzie chciał wyjść z wkładki. Należy spozycjonować wkładkę tak aby śruba mocująca wkręcona prostopadłe do zamka i skrzydła drzwiowego. Wkręcić do końca śrubę mocującą wkładkę. Przed zamknięciem drzwi przetestować współpracę wkładki z zamkiem oraz wkładanie i wyjmowanie klucza (rys. 8).



Wkładki na zębatkę produkcji firmy GERDA mają 10 zębów (rys. 9), właściwie współpracują głównie z zamkami firmy GERDA. W przypadku wkładek z napędem na zębatkę należy zdemontować szyld lub tarczę drzwiową od strony mieszkania.

Montaż wkładki polega na wykręceniu śruby za pomocą śrubokręta krzyżakowego lub płaskiego o wym. 5x65mm (rys. 5).

Następnie należy ustawić zębatkę w położeniu neutralnym zapewniającym identyczne wychylenie zębatki w lewą jak i prawą stronę (rys. 9). Podczas władania wkładki rygiel zamka musi być zlicowany z listwą czołową zamka, inaczej klucz nie będzie obracał się w pełnym zakresie i pomimo włożenia go we wkładkę po zamknięciu klucz nie będzie chciał wyjść z wkładki. Należy spozycjonować wkładkę tak aby śruba mocująca wkręcona prostopadłe do zamka i skrzydła drzwiowego. Wkręcić do końca śrubę mocującą wkładkę. Przed zamknięciem drzwi przetestować współpracę wkładki z zamkiem oraz wkładanie i wyjmowanie klucza (rys. 8).



### UWAGI DLA UŻYTKOWNIKÓW

Konserwację mechanizmu wkładki i zamka należy wykonywać specjalistycznym preparatem Gerda do konserwacji wkładek i zamków, dostępnym w wyspecjalizowanych punktach sprzedaży (rys. 10). Przy intensywnej eksploatacji oraz narażeniu na wpływ warunków atmosferycznych konserwować 2 razy na rok, w pozostałych przypadkach raz na rok.

Niesmarowanie elementów współpracujących znacznie skraca żywotność wkładki i może być przyczyną częstych awarii skutkujących szybkim zużyciem mechanizmu wkładki.

### Zasady gwarancji.

Zasady gwarancji dla wszystkich produktów, reklamacje regulują zapisy rękojmi konsumenckiej oraz przepisy Unii Europejskiej. Zasady reklamacji oraz dodatkowa gwarancja, dobrowolna odpowiedzialność producenta dla wydłużonego okresu gwarancyjnego – szczegółowe informacje na stronie producenta [www.gerda.pl](http://www.gerda.pl).

Producent nie odpowiada za uszkodzenia wynikające ze złego montażu, niewłaściwej eksploatacji (tzn. zgodności ze zwyczajowo przyjętymi normami użytkowania tego typu wyrobów).

Naprawy pogwarancyjne, odpłatne należy zgłaszać wyłącznie do Punktów Handlowych firmy GERDA. W sytuacji awarii i zablokowania wkładki i zamka należy skontaktować się z Serwisem Awaryjnego Otwierania Drzwi. Adresy Punktów Handlowych, serwisów gwarancyjnych i pogwarancyjnych dostępne na stronie: <https://gerda.pl/sprzedaz/>

