

INSTYTUT TECHNIKI BUDOWLANEJ

PL 00-611 WARSZAWA, ul. FILTROWA 1

tel.: (48 22) 825-04-71; (48 22) 825-76-55; fax: (48 22) 825-52-86

Członek Europejskiej Unii Akceptacji Technicznej w Budownictwie – UEAtc
Członek Europejskiej Organizacji ds. Aprobat Technicznych – EOTA

ANEKS NR 1 DO APROBATY TECHNICZNEJ ITB AT-15-5122/2006

Na podstawie rozporządzenia Ministra Infrastruktury z dnia 8 listopada 2004 r. w sprawie aprobat technicznych oraz jednostek organizacyjnych upoważnionych do ich wydawania (Dz. U. Nr 249 z 2004 r., poz. 2497), na wniosek firmy:

GERDA Sp. z o.o.
ul. Łopuszańska 49/53, 02-232 Warszawa

do Aprobaty Technicznej ITB AT-15-5122/2006

stwierdzającej przydatność do stosowania w budownictwie wyrobów pod nazwą:

**DRZWI ZEWNĘTRZNE I WEWNĘTRZNE WEJŚCIOWE
GERDA SX20 i GERDA GSX
ORAZ DRZWI WEWNĘTRZNE WEJŚCIOWE GERDA SX10
O ODPORNOŚCI NA WŁAMANIE KLASY C**

wprowadza się zmiany wyszczególnione na stronach 2 ÷ 4 Aneksu



DYREKTOR
Instytutu Techniki Budowlanej


Marek Kaproń

Warszawa, 23 marca 2009 r.

1. W p. 1. Aprobaty zamiast zapisu:

„Ościeżnice są wykonywane z kształtowników z blachy stalowej grubości 1,5 mm. Powierzchnie ościeżnic pokryte są powłokami cynkowymi i laminowane folią PVC lub pokryte poliestrowymi powłokami proszkowymi. Wygląd, wymiary i przekrój ościeżnicy przedstawiono na rys. 1.”

wprowadza się zapis:

„Ościeżnice są wykonywane z kształtowników z blachy stalowej grubości 1,5 mm. Powierzchnie ościeżnic pokryte są powłokami cynkowymi i laminowane folią PVC lub pokryte poliestrowymi powłokami proszkowymi. Wygląd, wymiary i przekroje ościeżnic stosowanych w drzwiach objętych aprobatą przedstawiono na rys. 1 i 16.”

2. W p. 1. Aprobaty zamiast zapisu:

„Drzwi wyposażone są w uszczelki wpuszczane, osadzone w przylgach skrzydeł. Uszczelka znajduje się również w progu drzwi. Schemat uszczelnienia drzwi pokazano na rys. 14. Drzwi mogą być wyposażone w uszczelki szczotkowe, mocowane przy dolnej, poziomej krawędzi skrzydła.”

wprowadza się zapis:

„Drzwi wyposażone są w uszczelki wpuszczane, osadzone w przylgach skrzydeł. Uszczelka znajduje się również w progu drzwi oraz ościeżnicach przedstawionych na rys. 16. Drzwi mogą być wyposażone w uszczelki szczotkowe, mocowane przy dolnej, poziomej krawędzi skrzydła.”

3. W p. 3.1.5. Aprobaty zamiast zapisu:

„**3.1.5. Uszczelki.** W przylgach drzwi powinny być stosowane uszczelki wpuszczane, produkowane przez Przedsiębiorstwo Przemysłowo-Handlowe „AiB” s.c. z Knuruwa:

- w poziomej górnej oraz pionowych przylgach skrzydeł uszczelki o symbolu KA 20, wykonane z elastomeru TPG 55Sh.
- w progu uszczelki o symbolu KD 11, wykonane z elastomeru TPS 63Sh.

Przy dolnej, poziomej krawędzi skrzydła, może być zamontowana uszczelka szczotkowa z polipropylenu, o symbolu 24,0-1100, produkcji firmy ALTIS Sp. z o.o.

Kształt uszczelek pokazano na rys. 15.”

wprowadza się zapis:

„3.1.5. Uszczelki. W przylgach drzwi powinny być stosowane uszczelki wpuszczane, produkowane przez Przedsiębiorstwo Przemysłowo-Handlowe „AiB” s.c. z Knuruwa:

- w poziomej górnej oraz pionowych przylgach skrzydeł – uszczelki o symbolu KA 20, wykonane z elastomeru TPG 55Sh,
- w ościeżnicy wg rys 16 – uszczelki o symbolu KA 2, wykonane z elastomeru TPG 55Sh,
- w proggu – uszczelki o symbolu KD 11, wykonane z elastomeru TPS 63Sh.

Przy dolnej, poziomej krawędzi skrzydła, może być zamontowana uszczelka szczotkowa z polipropylenu, o symbolu 24,0-1100, produkcji firmy ALTIS Sp. z o.o.

Kształt uszchelek pokazano na rys. 15 i 16.”

4. W p. „Raporty, sprawozdania z badań, oceny, klasyfikacje” dodaje się poz. 27, 28, 29, 30:

27. Opinia w sprawie wprowadzenia do aprobat technicznych ITB zamiennych ościeżnic dla drzwi GERDA, NK-0607/2009/JM, Zakład Konstrukcji i Elementów Budowlanych ITB, Warszawa 2009 r.

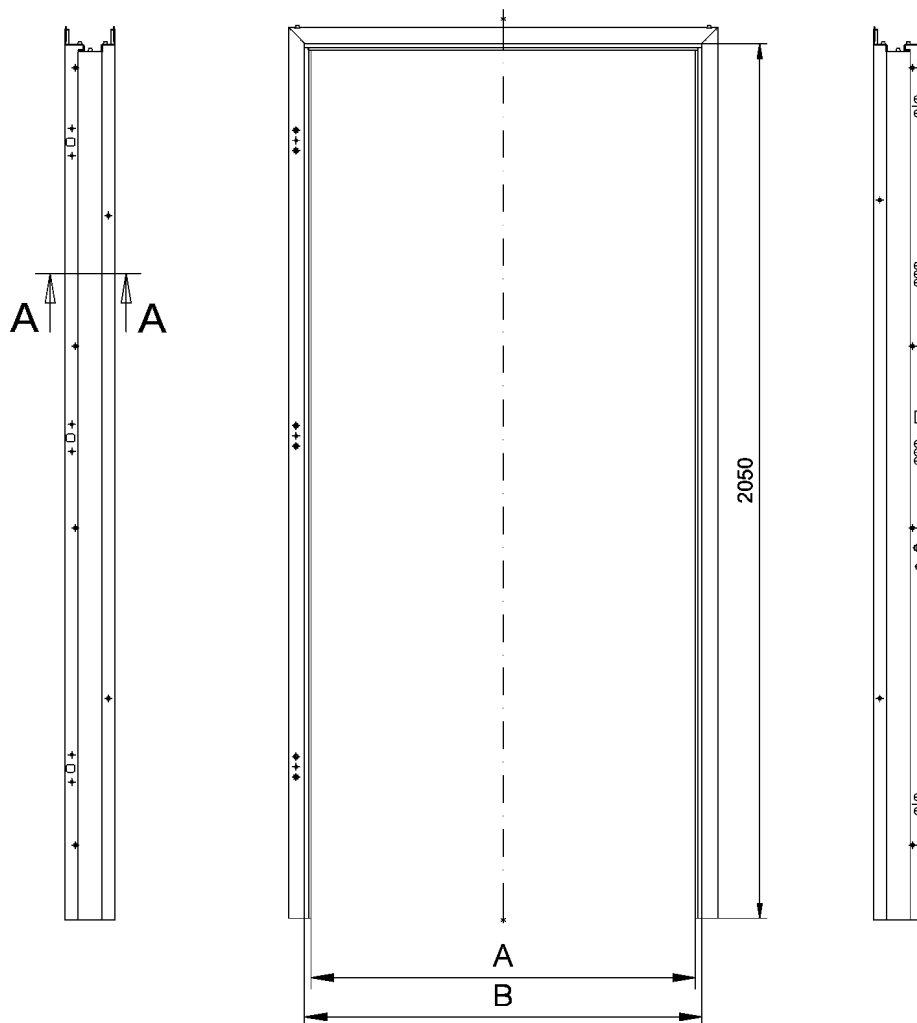
28. Opinia do zmian w AT-15-6752/2005, AT-15-5122/2006, AT-15-5889/2006 i AT-15-6306/2006, NA-0538/2009/MN/02, Zakład Akustyki ITB, Warszawa 2009 r.

29. Opinia dotycząca izolacyjności cieplnej zmodernizowanych drzwi firmy GERDA do Aprobaty Technicznej, NF-0629/A/2009, Zakład Fizyki Ciepłej, Instalacji Sanitarnych i Środowiska ITB, Warszawa 2009 r.

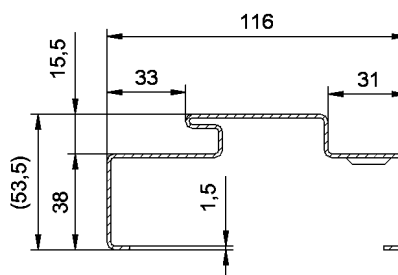
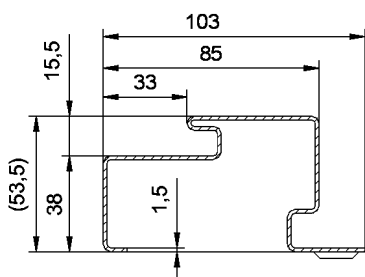
30. Opinia techniczna z dnia 16 lutego 2009 r., dotycząca ościeżnic z uszczelką, Instytut Mechaniki Precyzyjnej, Warszawa 2009 r.

5. W p. RYSUNKI dodaje się Rysunek 16.

Rys. 16. Ościeżnice do drzwi GERDA SX20, GERDA GSX i GERDA SX10 z uszczelką KA 2.
Wygląd, przekroje i wymiary



A-A



szerokość ościeżnicy	80	90N	90E	100E
A	794	864	907	1007
B	825	895	938	1038



KA 2

Rys. 16. Ościeżnice do drzwi GERDA SX20, GERDA GSX i GERDA SX10 z uszczelką KA 2.

Wygląd, przekroje i wymiary

KONIEC