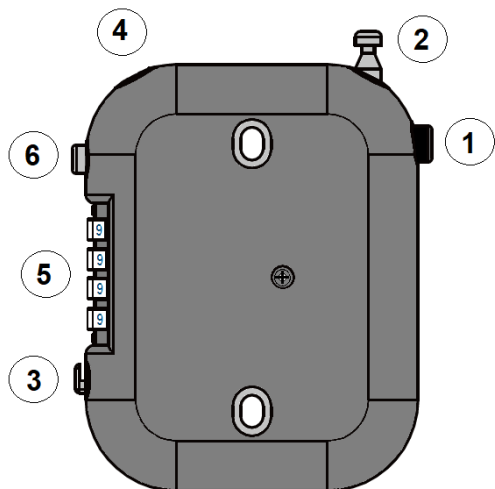


Instrukcja korzystania z zapięcia szyfrowego: linka uniwersalna zwijana w obudowie kasetowej MINI COMBO FLEX 900.

Zwijana linka o regulowanej długości do 90cm i średnicy $\varnothing 2,5\text{mm}$ pozwala na czasowe zabezpieczenie np. kasku rowerowego, sakwy rowerowej lub torby podróżnej. Kompaktywny rozmiar pozwala na przechowywanie jej (poza mocowaniem do ramy rowerowej w miejscu bidonu) również w sakwie rowerowej, plecaku czy kieszeni.

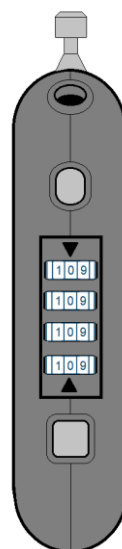
Przed rozpoczęciem użytkowania należy ustalić własny indywidualny kod. Kod fabrycznie ustawiony to: 0000.

1. Charakterystyka budowy linki zwijanej:

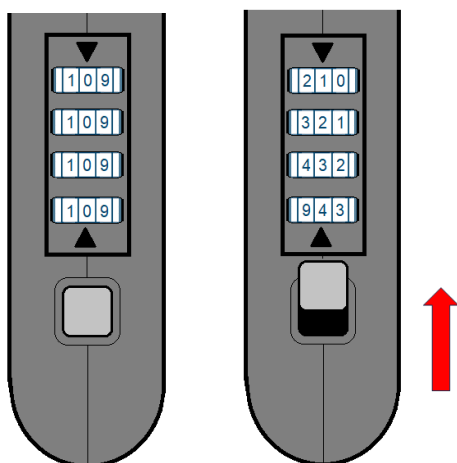


- 1 – przycisk zwalniający linkę;
- 2 – końcówka linki pasująca do otworu blokady;
- 3 - suwak ustawiania nowego kodu;
- 4 – otwór blokady linki; 5 - dyski kodowe;
- 6 - przycisk zwalniający linkę z blokady;
- 7-otwory montażowe do ramy rowerowej (w miejsce bidonu)

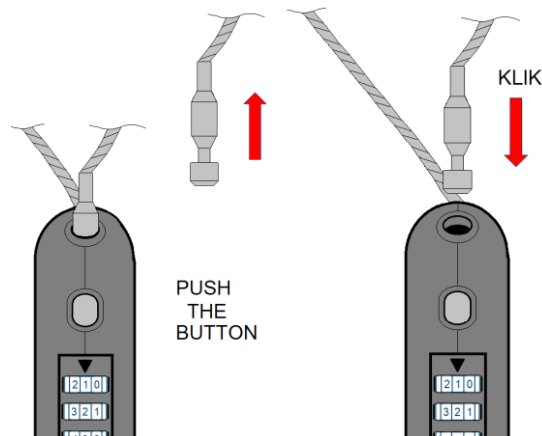
2. Fabrycznie ustawiony kod startowy dla każdej nowo zakupionej linki to 0000. Przed użyciem zabezpieczenia ustaw własny, indywidualny 4 cyfrowy kod. Zapamiętaj kod lub zapisz i schowaj go w trudno dostępnym miejscu.



3. Suwak (3) znajdujący się na rysunku po prawej stronie, poniżej dysków kodowych odblokowuje funkcje kodowania dysków. Przesuń suwak do góry i przytrzymaj podczas ustawiania nowego kodu na dyskach. Ustal własny 4 cyfrowy szyfr przekręcając dyski kodowe (5) i opuść suwak w dół. Od tej pory obowiązuje już nowy wybrany kod. Suwak nie zadziała, gdy zapięcie jest zablokowane.



4. W celu zablokowania linki (2) wciśnij ją do właściwego otworu (4) w kasetowej obudowie blokady. Po przestawieniu dysków linka zostanie zablokowana. W celu otwarcia zapięcia ustaw nadany kod i wciśnij przycisk (6) zwalniający blokadę. Przycisk (1) służy do zwijania i regulacji długości linki w zakresie od 0 do 90 cm.



Pamiętaj, dokładne wymieszanie dysków utrudni znalezienie właściwej kombinacji kodu osobom trzecim.